



# SigLoire

---

**Comité technique régional**

**Nantes CVRH**

**04 décembre 2012**

---

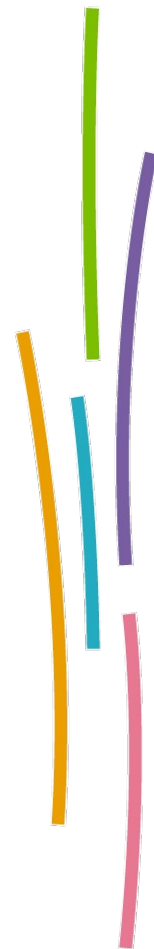
Ressources, territoires et habitats  
Énergie et climat  
Prévention des risques  
Développement durable  
Infrastructures, transports et mer

**Présent  
pour  
l'avenir**

# Programme

---

- **Rappel INSPIRE**
- **Rappel programme action 2012**
- **Bilan recensement données et SUP**
- **Diagnostic IGN conseil 2011**
- **Proposition programme action 2013**
- **Evolution plateforme SIGLOIRE**
- **Patrimoine de données (témoignages)**
- **Atelier métadonnées (optionnel)**



# Rappel directive INSPIRE



- **La directive**

- Impose aux autorités publiques de publier sur Internet leurs données environnementales géographiques et de les partager entre elles.

- **Les autorités publiques**

- Services de l'État, collectivités territoriales et leurs groupements,
- établissements publics ;
- « toute personne physique ou morale fournissant des services publics en rapport avec l'environnement »
- « toute personne physique ou morale ayant des responsabilités ou des fonctions publiques, ou fournissant des services publics en rapport avec l'environnement sous le contrôle d'un organisme ou d'une personne visés [précédemment] »

# INSPIRE

## Quelles données ?

- Les données concernées sont celles **existant** sous forme **électronique** faisant directement ou indirectement référence à un lieu spécifique ou une zone géographique.
- Le terme **environnement** doit être entendu dans un sens très large que la directive décrit au sein de trois annexes en 34 rubriques.

### Les thèmes des trois annexes de la directive "Inspire"

#### Annexe I

1. Référentiels de coordonnées
2. Systèmes de maillage géographique
3. Dénominations géographiques
4. Unités administratives
5. Adresses
6. Parcelles cadastrales
7. Réseaux de transport
8. Hydrographie
9. Sites protégés

#### Annexe II

1. Altitude
2. Occupation des terres
3. Ortho-imagerie
4. Géologie

#### Annexe III

1. Unités statistiques
2. Bâtiments
3. Sols
4. Usage des sols
5. Santé et sécurité des personnes
6. Services d'utilité publique et services publics
7. Installations de suivi environnemental
8. Lieux de production et sites industriels
9. Installations agricoles et aquacoles
10. Répartition de la population, démographie
11. Zones de gestion, de restriction ou de réglementation et unités de déclaration
12. Zones à risque naturel
13. Conditions atmosphériques
14. Caractéristiques géographiques météorologiques
15. Caractéristiques géographiques océanographiques
16. Régions maritimes
17. Régions biogéographiques
18. Habitats et biotopes
19. Répartition des espèces
20. Sources d'énergie
21. Ressources minérales

# Remarques directive INSPIRE

- La loi ne permet pas d'empêcher l'échange de données nominatives entre autorités publiques ;
- Les directives européennes s'imposent aux lois françaises (CNIL) ;
- éviter d'appliquer des restrictions différentes entre grand public et autorités publiques ;
- limiter le recours aux conventions entre autorités publiques, sauf en cas de diffusion restreinte ;
- toujours diffuser une donnée avec sa métadonnée : même sans convention, pas de recours possible contre le fournisseur face à un mauvais usage de la donnée (en droit français, c'est la responsabilité de l'utilisateur qui est engagée contrairement au droit américain) .



# Calendrier INSPIRE

## « autorités publiques »

- **3 décembre 2010** création des métadonnées pour annexes I et II
- **9 novembre 2011** fourniture de services de recherche et de consultation
- **15 décembre 2012** mise en conformité des données nouvelles sur annexe
- **28 décembre 2012** mise en place des services de téléchargement (WFS) et de transformations
- **3 décembre 2013** création des métadonnées pour annexe III
- **fin 2014** mise en conformité des données nouvelles sur annexe II et III
- **15 décembre 2017** mise en conformité des données déjà existantes (stock) sur thèmes de l'annexe I
- **Fin 2019** mise en conformité des données déjà existantes (stock) sur thèmes de l'annexe II et III

# SIGLOIRE - INSPIRE

## les actions pour les services de l'État (présentées en pré-CAR du 22 juin 2011)

- Réaffirmation du rôle de la plate-forme SIGLOIRE pour les services de l'État et réponse aux obligations INSPIRE
- Établissement d'un programme de travail pour le recensement des données électroniques, leur catalogage, leur publication, leur dépôt, leur harmonisation selon calendrier INSPIRE (note préfet février 2012)
- Suivi annuel de l'avancement de ce programme par les préfets (comité des directeurs et CAR)

# Rappel programme action 2012

---

- **Recensement du patrimoine des données de l'état**
  - Appliquer la directive INSPIRE
- **Numériser les servitudes d'utilité publique**
  - Améliorer le porter à connaissance

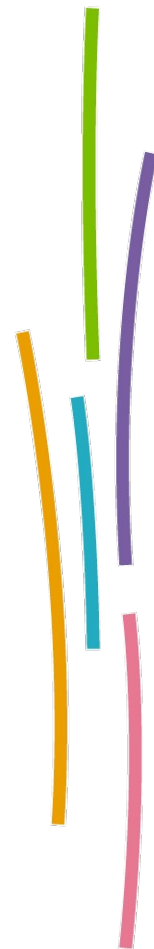




# Programme action 2012

## Échéances et écarts

Date	Prévision	Réalisation
Janvier 2012	Extraction sigloire Transmission services	OK en février 2012
Fin août	Fin du recensement Transmission IGN	Recensement prolongé à fin novembre
Octobre	Analyse IGN Atelier métadonnées	Report intervention IGN sur contenu différent
Fin 2012	Bilan intermédiaire Démarrage phase dépôt complémentaire	4 décembre : bilan intermédiaire Atelier métadonnées
Fin mars 2013	Saisie complémentaire métadonnées effectué	Programme 2013 à suivre ...



# Bilan recensement

---



PRÉFET  
DE LA RÉGION  
PAYS DE LA LOIRE

Comité Technique Régional Sigloire

4 décembre 2012

# Recensement : départements

---

- **Les répondants**
  - 3 départements terminés : 53 72 44
  - En cours : 49 et 85
- **Des participations inégales**
  - IA / STAP / DDFIP / DDSP / gendarmerie / DDCSPP / ARS
- **SUP**
  - Recueil très difficile



# Recensement : régional

---

- **DREAL**

- Recensement large

- Données produites et/ou utilisées largement
      - Référentiels, shom, brgm ...
    - Géomatique et statistiques
    - 250 sources dont 40 env. produites en DREAL

- Réalisé par 2 réseaux de référents

- Géomatiques et métiers

- Thématique INSPIRE non renseignée à ce jour



# Recensement : régional

---

- **DRAF**

- En cours

- **DIRM**

- Service jeune
- SI en refonte (GIMEL)
- Patrimoine peu organisé
- Première ébauche avec 6 couches dont certaines produites en DML (mouillages, conchyliculture, limites portuaires)



# Recensement : régional

---

- **ARS**

- 8 couches identifiées
  - Captage,
  - protection,
  - qualité eaux (douce, baignade, loisirs, pêche),
  - production ou distribution eau
- INSPIRE renseigné
- Travaux harmonisation régionale en cours
  - Captages et périmètres de protection
- Couverture régionale ou départementale renseignée



# Recensement : régional

---

- **METEO-FRANCE**

- Diffusion d' un atlas régional
  - Stations météo
  - Historique des capteurs
  - Climat passé : Événements extrêmes
  - Climat actuel : normales 1981 - 2010
  - Climat futur : simulations 2030 60 90
- Tests techniques été 2012
- Mise en œuvre 1<sup>er</sup> trim 2013



# Recensement : régional

---

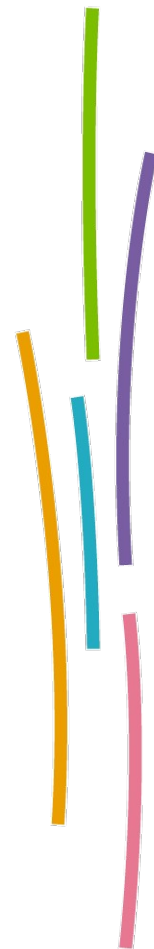
- **DRAC**
  - Existence d'un portail
    - X couches information = x serveurs WMS
    - Accessibles depuis SIG bureautique
    - Mais pas d'accès aux attributs
    - Incompatible INSPIRE : non moissonnable
  - Quels besoins pour les données culture et patrimoine ?





# Recensement des SUP

---



# Étape 1 : marché DREAL

---

Numérisation des SUP = enjeu de connaissance des territoires  
(au-delà des champs de la planification et du droit des sols)

- Initiatives locales et ponctuelles

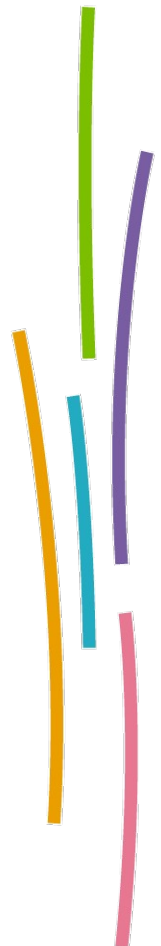
dans certains départements et pour certaines catégories de SUP  
(monuments historiques, eau potable par exemple)  
mais sans homogénéisation entre ces différentes initiatives

- Marché DREAL de numérisation des SUP (2009-2011)

modélisation commune (import Géosup)  
actes sources essentiellement fournis par les DDT(M)

↳ numérisation de 7 catégories de SUP en Mayenne  
5 en Vendée, 2 en Sarthe, 1 en Maine et Loire

↳ couverture territoriale totale équivalente à 1 département



# Étape 2 : programme d'actions Sigloire

---

## Prolongement du chantier de numérisation des servitudes d'utilité publique

- Courrier Préfet de Région du 16/02/2012

« Avec l'objectif de disposer des servitudes d'utilité publique sous forme numérique, il est demandé à tous les services de l'État en région et dans les départements de collecter l'ensemble des actes instituant des SUP dont ils sont gestionnaires ou tutelles »
- Résultat du recensement des actes dans les services en 2012
  - Un inventaire DDTM 85
  - Informations partielles DDTM 44
  - Informations partielles DDT 53
  - Une SUP fournie Météo-France



# Étape 2 : programme d'actions Sigloire

---

Quels ordres de difficulté peuvent être évoqués pour ces recensement / collecte des actes ?

- ① Des capacités d'investissement variables selon les services :
  - la mission de gestionnaire ou tutelle de SUP n'est plus connue
  - la mission n'est plus assurée ou les moyens correspondants ne sont plus attribués
  - des services ne disposent pas des actes sources ou ne savent pas où les trouver
  - ...
- ② Une réserve parfois à livrer une donnée « sensible pour la sécurité publique »  
(par exemple eau potable, canalisation transport fluides dangereux, défense)
- ③ Des observations de services sur le niveau d'approche du projet :
  - des services tutelles souhaitant que la DREAL s'adresse directement aux gestionnaires
  - des services locaux souhaitant une approche régionale ou nationale des SUP « grand territoire »
- ④ Des difficultés possibles pour certains services à partager l'intérêt :
  - de la diffusion et du partage des informations en général
  - de la dimension numérique des données en particulier
  - de l'exploitation de certaines données sans statut juridique établi des documents numérisés

# Diagnostic IGN conseil 2011

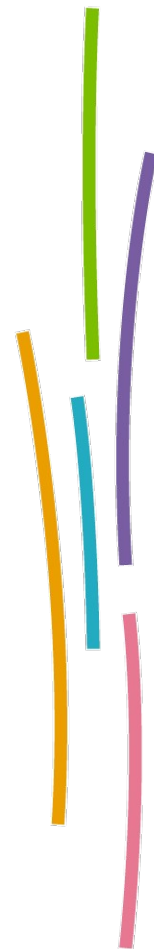
---



# Diagnostic IGN conseil 2011

---

- **Programme GEOPAL**
- **Commandes IGN conseil**
  - 2011 : formations INSPIRE en Pays de la Loire
    - Services de l'état peu mobilisés
  - IGN Conseil : chantier sur les données recensées par les services pour produire un diagnostic 2011 sur l'inspiro-compatibilité de Pays de la Loire.



# Diagnostic en chiffres

---

- **Avertissement**

- Chantier basé sur méthode du rapportage national
- Recensement sur échantillon 'peu représentatif' des services de l'état :
  - analyse plateforme technique GEOPAL réalisée
  - mais pas sur la plateforme SIGLOIRE
  - + analyse des déclaratifs services sous forme de tableaux : peu de services de l'état
- L'opération est considérée 'expérimentale' pour tenir compte de ces éléments
- En conséquence : une revue du dispositif sera réalisée pour le bilan 2012



# Diagnostic en chiffres

---

- **28 structures mobilisées**
  - 5 état
  - 2 CG
  - 21 autres
    - Difficulté de représentativité en 2011
- **Plateforme technique GEOPAL**
  - 112 données (50% LPO env)
- **Plateforme Sigloire**
  - > 500 lots de données

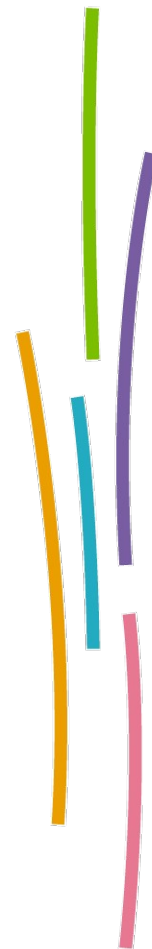




# Diagnostic et conseils

---

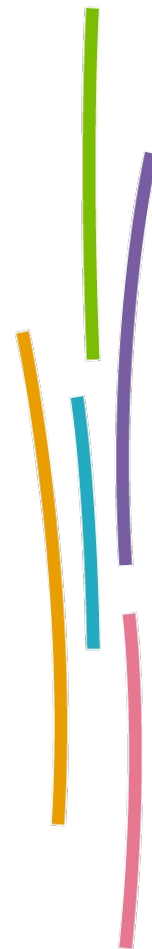
- **Diagnostic = 3 volets**
  - Technique (données et services)
    - Métadonnées et services existant, mais non conformes.
    - Conseil : former et animer
  - Animation et projets (GEOPAL)
    - Conseil : priorité INSPIRE et dynamique
    - Plateforme (GEOPAL) doit intégrer services
  - Urbanisation des portails en région
    - Subsidiarité : sigloire=état geopal=collect.
    - Accès univoque = moissonnage réciproque Sigloire Geopal



# Diagnostic et conseils

---

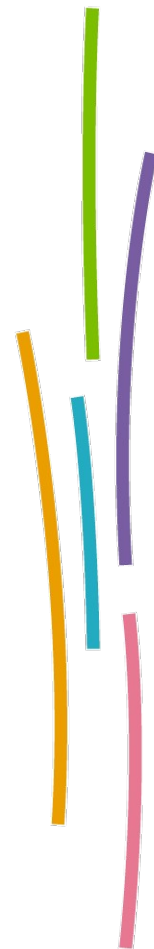
- **Propositions IGN court terme (pour INSPIRE)**
  - Prioriser annexe 1
    - SIGLOIRE propose plutôt de cataloguer l'ensemble au vu du travail déjà accompli, même si spécifications non stabilisées
  - Envoyer des fichiers de suivi annuellement
    - SIGLOIRE propose plutôt une analyse annuelle de la plateforme
  - Mettre en place des outils de contrôle conformité des métadonnées
    - Bientôt disponible nationalement en français
    - Fait dans prodige V3,2



# Diagnostic et conseils

---

- **Propositions IGN long terme (pour INSPIRE)**
  - Poursuivre catalogage
  - Favoriser usage réseau de plateformes
  - Mettre en place outils de contrôle de conformité
  - Recenser les des services de recherche, de consultation et de téléchargement :
    - SIGLOIRE propose déjà ces services en permettant de distinguer :
      - Autorités publiques
      - Grand public
  - Favoriser compatibilité des plateformes avec Géocatalogue national (moissonnage)



# Programme de travail SigLoire 2013

---



# IGN conseil : commande 2012-2013

---

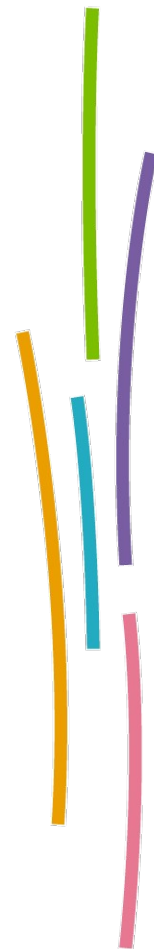
- **Programme GEOPAL 2012**
  - Demande de la sphère état d'une analyse de la plateforme SIGLOIRE version prodige v3.2
    - Classification métadonnées ?
    - Conformité catalogue
  - Calendrier fixé à fin 1<sup>er</sup> trimestre 2013



# Sollicitation du CGDD/DRI/MIG

---

- **Actuellement, la MIG est la 'meilleure' compétence sur le sujet**
- **Projet validé**
  - Analyse des tableaux de recensement PdL
    - Issus de SigLoire
    - Déclarés par les services
  - Propose une catégorie INSPIRE
- **Calendrier**
  - 1er trimestre 2013



# Programme action 2013

---

- **Calendrier**

- 2 grandes phases de catalogage
  - Identification thématique INSPIRE : 1<sup>er</sup> trimestre
  - Catalogage : Reste de l'année 2013
- Phases permanentes
  - Nouveaux lots de données produits
  - Mise à jour périodique des données



# Programme action 2013

---

- **Catalogage : priorité proposée**
  - 1 - Données du champ INSPIRE (obligation)
    - Thématique fournie + validation
    - Ouverture Internet
    - Service Inspire (Téléchargement libre)
  - 2 - Puis hors champ INSPIRE

**Pour les données existantes et pour les nouveaux lots de données**





# Programme action 2013

---

- **Priorité concernant le 'contenu' des fiches de métadonnées**
  - 1 - Amélioration de la qualité des métadonnées (guide de saisie)
    - Nommage du titre
    - Emprise géographique
    - Contact...
  - 2 – Les services Inspire (WMS et WFS)
  - 3 - Conformité aux normes (outil de validation Geosource)



# Programme action 2013

---

- **Catalogage pour les services disposant d'une compétence ADL :**
  - Outil externe bureautique :
    - Utilisé par le producteur (facilité utilisation)
    - Puis importé et complété sur Sigloire par administrateur de données du service
  - Outil externe norme OGC
    - Utilisation d'un Géosource local
      - Plus difficile d'accès pour les producteurs
  - Saisie directe Sigloire ?
    - Collaboration producteur / ADL dans le service



# Programme action 2013

---

- **Mesures d'accompagnement :**
  - La DREAL propose :
    - Choix de la thématique INSPIRE
    - mise à niveau des métadonnées existantes pour les petits services
  - Obligations du service
    - Valider la thématique INSPIRE
    - Validation de la fiche existante ou compléments d'information



# Programme action 2013

---

- **Évaluation SIGLOIRE**
  - Quantitative / Qualitative
  - Quel apport aux services ?
  - Quel besoins couverts / non couverts ?
  - Quels services attendus ?
  - ...

